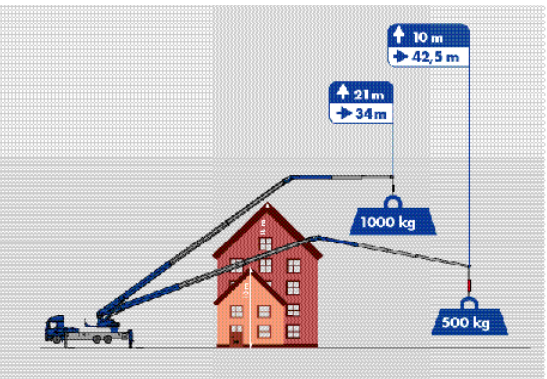
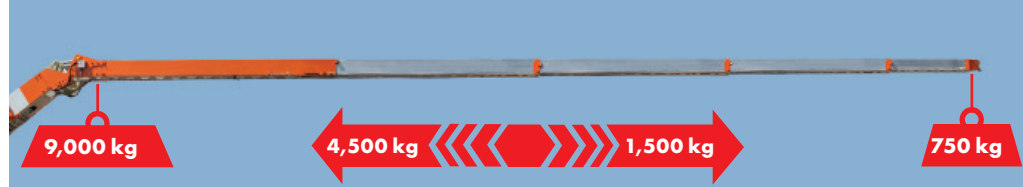


## K2300



Hauteur sous crochet 48 m / Longueur de flèche 49,5 m

Capacité maximum 9,000 kg

Portée de travail de 26 m avec 2 000 kg

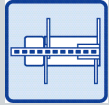


# K2300

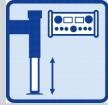
## Équipement



Système de mât



Système de stabilisation



Stabilisation automatique



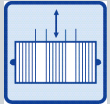
Flèche télescopique hydraulique



Doubles vérins de genouillère



Doubles vérins de mâtage



Treuil télescopique



Rotation infinie



Contrôle de sécurité continu



Radiocommande



Motorisation hybride



Carénage complet



Accessoires en option



Option nacelle

## Informations techniques

Charge utile (stand./opt.)	4.5/9.0 t
Hauteur	48.00 m
Longueur de la flèche	49.50 m
Largeur d'appui (min.)	3.04 m
Largeur d'appui (max.)	7.00 m
Capacité du treuil	4,500 kg
Portée (4,500 kg - 1,500 kg)	5.75 - 12.47 m
Extension 3+4 (750 kg)	18.45 m
Poids total du camion* (min.)	≥ 26.00 t

\* dépend du type de porteur

## Plage de travail\*

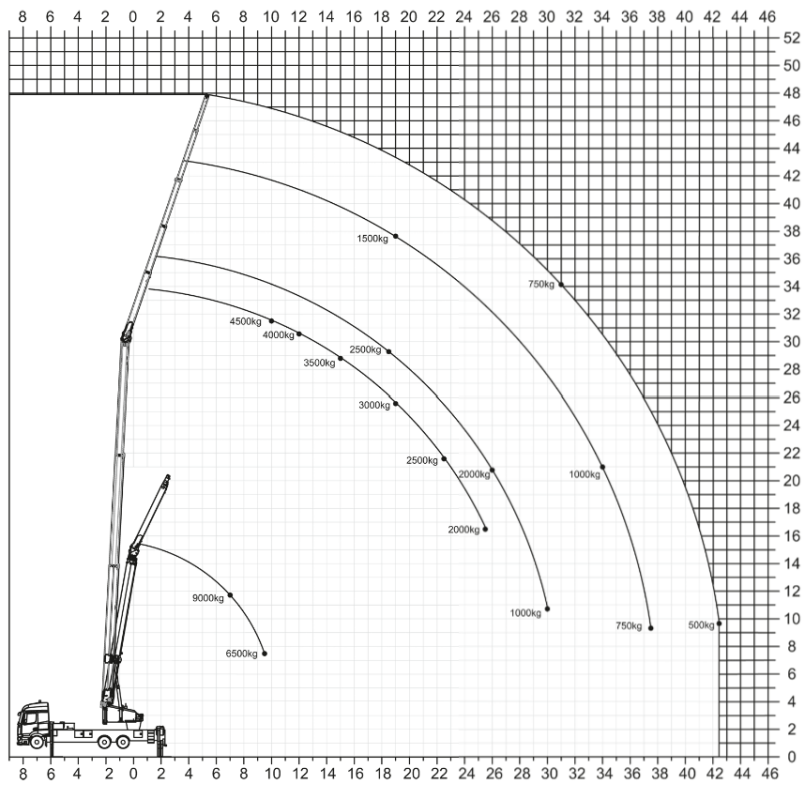
Charge	Portée	Hauteur
4,500 kg	10.00 m	31.80 m
4,000 kg	12.00 m	30.80 m
3,000 kg	19.00 m	25.50 m
2,000 kg	26.00 m	21.00 m
1,000 kg	34.00 m	21.00 m
500 kg	42.50 m	9.80 m

## Plage de travail 6 t\*\*

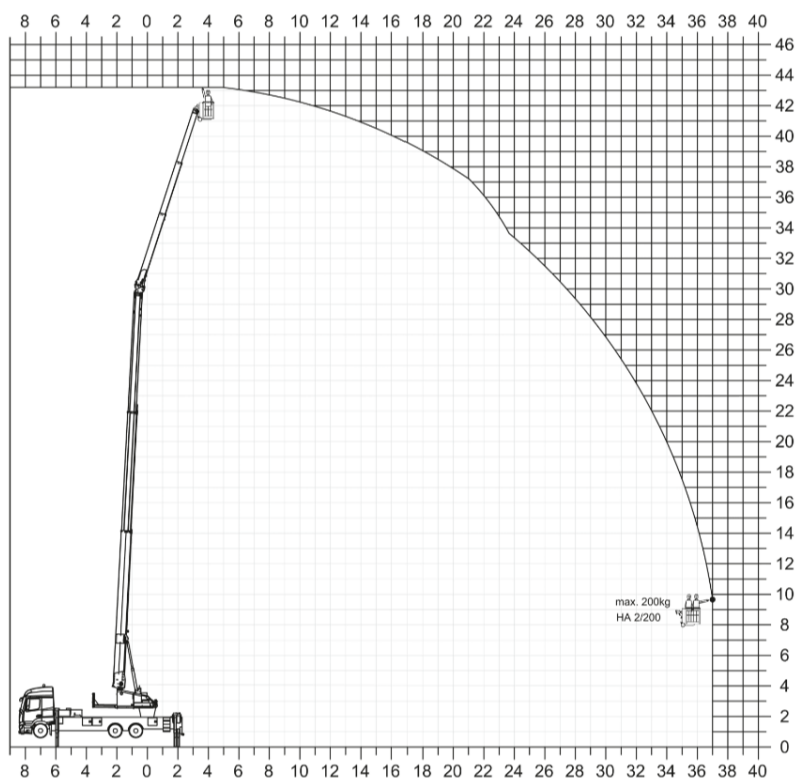
Charge	Portée	Hauteur
9,000 kg	7.00 m	11.80 m
6,500 kg	9.50 m	7.50 m

\*\*avec 2 brins

## Abaque de charge\*



## Abaque de nacelle\*



\* La plage de travail varie selon le type de camion.

Sous réserve de modifications techniques. Toutes les spécifications sont approximatives et dépendent du type de camion. Les modifications des fonctions et services sont sous réserve. Les informations reflètent les performances de l'appareil au moment de l'impression.