

**Grue sur remorque  
Type K23-33 TSR City**

**COMPACTE ET PERFORMANTE !**

**LES ATOUTS**

- Stabilisation automatique radiocommandée
- Tractée par un véhicule 3.5t
- Moteur diesel de série
- Rotation 360° continue infinie
- Déplacement autonome radiocommandé par engrenage sur essieu
- Couleur au choix
- Transport de la nacelle montée à la grue
- Double vérin de mâtage
- Genouillère hydraulique de série
- Timon rétractable

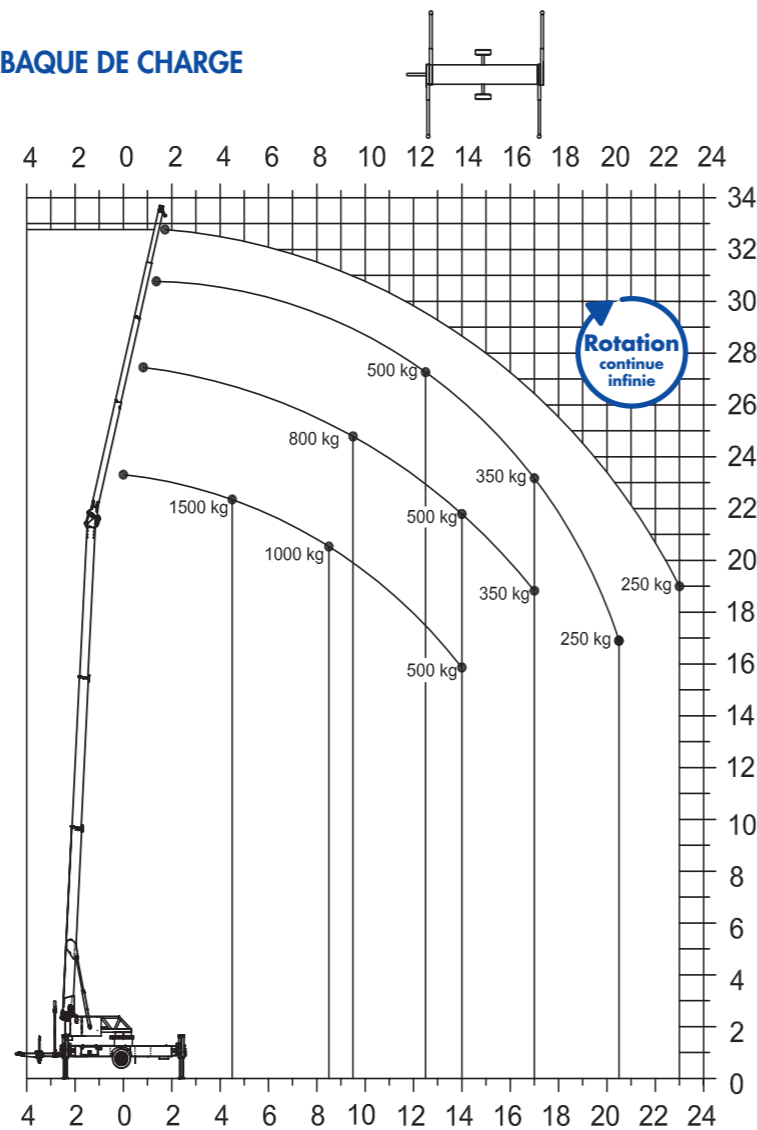
**INFORMATIONS TECHNIQUES**

Charge utile (max.)	15 00 kg
Hauteur (max)	33,00 m
Largeur d'appui (min.)	2,72 m
Largeur d'appui (max.)	5,20 m
Force de levage du treuil	1500 kg
Vitesse du treuil	50 m/min
Flèche 1500kg	4,87m
Extension de flèche n° 1 (800 kg)	8,12m
Extension de flèche n° 2 (500 kg)	10,20m
Extension de flèche n° 3 (250 kg)	12,22 m
Dimensions du véhicule (LxlxH)	9,18x2,27x2,60 m
Poids total	3,5t

**RAYON D'ACTION**

Charge	Portée	Hauteur
1.500 kg	4,50 m	22,00 m
1.000 kg	8,50 m	20,50 m
800 kg	9,50 m	24,50 m
500 kg	14,00 m	21,50 m
350 kg	17,00 m	23,00 m
250 kg	23,00 m	19,00 m

**ABaque DE CHARGE**



**Klaas**

grues aluminium . monte-matériaux

**Grue sur remorque  
Type K23-33 TSR City**



- Rotation 360° continue infinie
- Moteur Diesel de série
- Stabilisation automatique
- Déplacement radiocommandé
- Timon rétractable

**De la grue à la nacelle...**



- 33 mètres de hauteur de travail
- 23 mètres de portée avec 250 kg de charge
- 1500 kg de charge utile maximum



**LOCATION / VENTE / SAV  
FORMATION / FINANCEMENT**

[www.klaas.fr](http://www.klaas.fr)



[www.klaas.fr](http://www.klaas.fr)

**LOCATION - VENTE - SAV**

Siège social France :  
ZI des Chanoux  
102 rue des frères Lumière  
93330 Neuilly sur Marne

Tél. : 01 43 00 55 96  
Fax : 01 41 54 10 57  
[contact@klaas.fr](mailto:contact@klaas.fr)



Toutes ces informations sont données à titre indicatif. Fonctions et performances sous réserve de modifications techniques.

## L'ATOUT : LA TECHNOLOGIE KLAAS ...



... SOLIDE ET SÉCURISÉE !

### STABILISATION AUTOMATIQUE ...

- Stabilisation totale de la grue de la radio-commande
- Mise à niveau automatique pour une stabilisation optimale et une mise en place plus rapide
- Idéale pour les chantiers les plus étroits
- Information de pression des pieds stabilisateurs sur la radio-commande



... CONFORTABLE ET FIABLE !

### LE SYSTÈME DE STABILISATION ...

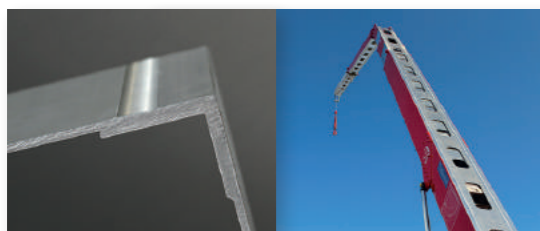
- Stabilisation en forme „H“ pour une géométrie optimale
- Contrôle permanent de chaque pied stabilisateur sur son maintien au sol
- Variation de la vitesse par rapport à la stabilité de la grue
- Aide électronique pour une installation correcte et sécurisée de la grue
- Ajustement continu de la vitesse et de la portée selon la situation et les facteurs extérieurs



... INTELLIGENTE ET INNOVANTE !

### CONCEPT DE SÉCURITÉ ...

- Radiocommande ultra-moderne SPS/CAN-BUS (composants électroniques contrôlés en continu) pour une sécurité maximale
- Démarrage et extinction moteur par radio-commande
- LCD-display (affichage) sur la radio-commande et la grue



... LÉGÈRE ET PERFORMANTE !

### CONCEPTION DU MÂT TSR ...

- Alliage spécial d'aluminium à haute résistance
- Double vérins hydrauliques pour le relevage du mât et de la genouillère pour une manipulation sûre et plus stable
- Intensité du vent réduit par ses ouvertures découpées au laser
- Haute rigidité de torsion grâce à son profil
- Poids très léger de par sa conception en aluminium



... ECONOMIE ET ÉCOLOGIQUE !

### MOTORISATION ...

- Moteur diesel performant
- Basse consommation de carburant – donc peu coûteux à l'utilisation tout en préservant l'environnement
- Contrôle électronique du niveau de réservoir sur la grue et la radio-télécommande
- Compartiment moteur insonorisé

## POUR UNE UTILISATION PRATIQUE !

- Installation simple et rapide
- Rotation continue infinie
- Radio-commande avec display (=information en continu)



## ... UN MAXIMUM D'ÉQUIPEMENTS DE SÉRIE ! Grue sur remorque Type K23-33 TSR City

### HABILLAGE COMPLET ...

- Compartiments de rangement spacieux et sécurisés pour les outils et accessoires
- Grande plage arrière sur la grue
- Finition esthétique de grande qualité



... EFFICACE ET ESTHÉTIQUE !

### SYSTÈME DE FIXATION D'ACCESSOIRES ...

- Accessoires fixes en configuration routière
- Système d'attaches intégré
- Peu encombrant
- Gain de temps sur le chantier
- Disponible pour : grappin à tuiles, benne, support de toit, nacelle



... PRATIQUE ET VARIABLE !

### DÉPLACEMENT AUTONOME DE LA GRUE ...

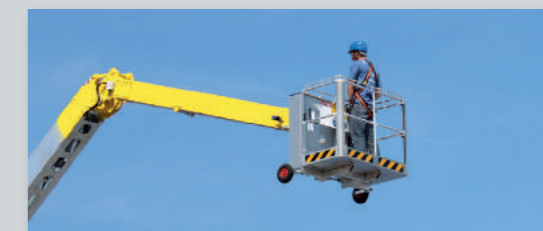
- Manœuvre facile dans toutes les situations avec l'engrenage hydraulique sur l'essieu
- Accès facilité dans les entrées étroites
- Performante sur les terrains difficiles
- Le déplacement est radiocommandé



... ASTUCIEUSE ET FLEXIBLE !

### DE LA GRUE À LA NACELLE ...

- Installation de la nacelle en quelques minutes et sans outils
- Mise à niveau automatique de la nacelle
- Approche facile, même dans les situations difficiles, par rotation latérale 45° à gauche et à droite
- Nouveauté : déplacement de la grue avec la nacelle montée



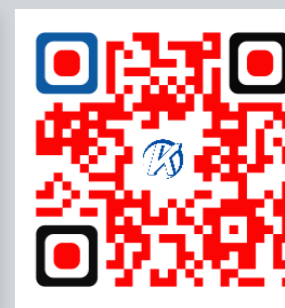
... POLYVALENTE ET MANIABLE !

### SAV ET MAINTENANCE ...

- Système de mât avec peu d'entretien
- Recherche de défauts simples par la fonction diagnostique sur la commande
- Intervention dans toute la France
- Intervention sur chantier



... RÉACTIVE ET DISPONIBLE !



Trouvez plus d'accessoires sur le site [www.klaas.fr](http://www.klaas.fr)