

# 1700 EX



[www.ommelift.com](http://www.ommelift.com)

## Nacelle tractable - Articulée



LOCATION . VENTE . SAV . FORMATION

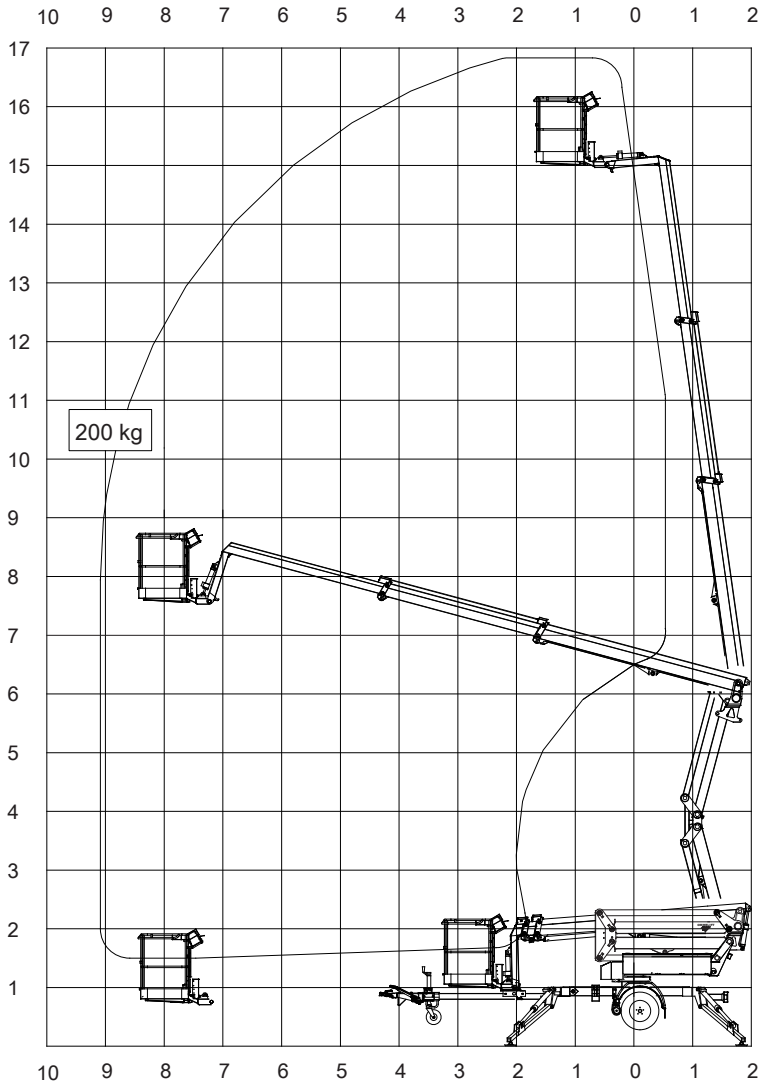
# OMMELIFT



**All Road**  
6 allée des Primevères  
FR - 60440 Nanteuil-le-Haudouin  
Phone: (+33) 01 43 00 55 96  
Email: [contact@klaas.fr](mailto:contact@klaas.fr) - Web: [www.klaas.fr](http://www.klaas.fr)

Quality since 1906

# 1700 EX Nacelle tractable



Données techniques:	1700 EX	1700 EXB
Hauteur de travail max.	16.8 m	16.8 m
Hauteur max. de plancher	14.8 m	14.8 m
Déport maximal	9.1 m	9.1 m
Hauteur max du bras articulé	6.0 m	6.0 m
Angle d'inclinaison du jib (longueur du jib + panier)	2.0 m	2.0 m
Déport jib (jib + panier)	-	-
Rotation verticale du jib	-	-
Rotation de la tourelle	± 400°	± 400°
Rotation du panier	± 50°	± 50°
Capacité max.	200 kg	200 kg
Dimensions du panier	1.25 x 0.8 x 1.1 m	1.25 x 0.8 x 1.1 m
Surface du patin stabilisateur	Ø 160 mm	Ø 160 mm
	230V / 16A	<b>BATTERIE</b>
Moteur	Optionel	Optionel
Capacité du réservoir		
Générateur		
Bloc batterie(s)		24V/200Ah/5h
Chargeur		24 V / 30 A
Système de double chargeur		Optionel
Descente électrique	Optionel	Optionel
<a href="http://www.ommelift.com">Voir www.ommelift.com pour plus de fonctionnalités et d'options</a>		
Déplacement autonome par motorisation hydraulique	Standard	Standard
Capacité de franchissement	14% (8°)	14% (8°)
Garde au sol des roues en stabilisation hauteur max.	300 mm	300 mm
Poids total	2060 kg	2200 kg
Pression au sol en position de travail pour chaque stabilisateur	12.4 kg/cm <sup>2</sup>	12.4 kg/cm <sup>2</sup>
Pression au sol avec plaque de répartition de charge 0,4 x 0,4 m	0.7 kg/cm <sup>2</sup>	0.7 kg/cm <sup>2</sup>
Pression au sol max. par patin stabilisateur	10.5 kN	10.5 kN
Stabilisateurs hydrauliques	Standard	Standard
Contrôle	Proportionnel	Proportionnel
Panier à fond plat pour accès en toiture	Standard	Standard
Prise de courant électrique dans le panier	Standard	Standard
Plateau à outils dans le panier	Standard	Standard

